

RECHTS: - WEISS

LINKS: - WEISS-BLAU

KOPF: - DUNKELGRUEN

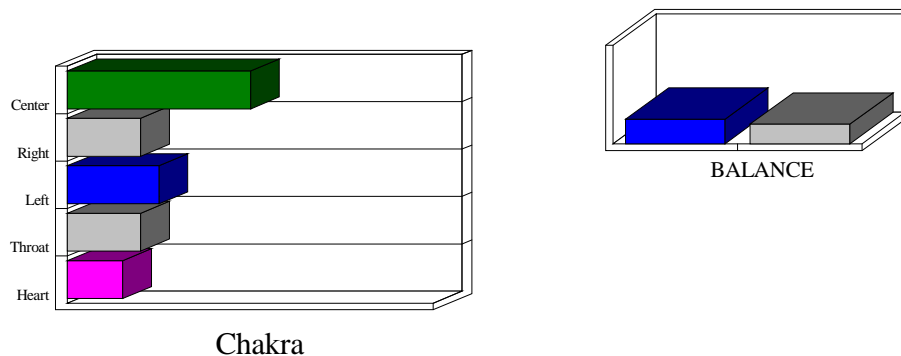
HALS: - WEISS

HERZ: - ROSA

WinAura COPYRIGHT 1996-2004

Fügen Sie hier Ihren Namen oder Firmennamen ein. (photoline1.txt)

Fügen Sie Ihre Adresse hier ein. (photoline2.txt)



TEXT BY:

Deutscher Text (C) by Progen Aura Kamera Systeme, Andreas Bunkahle,
Wiedebachstr.12, D-04277 Leipzig Tel: 0341-30 32 55 7, 0700-BUNKAHLE

KOPF:

Die Farbe, die Sie über dem Kopf sehen, läßt Rückschlüsse über den eigenen, augenblicklichen Erfahrungs- und Erlebnisbereich zu. Es ist die Farbe, die Sie am besten von Ihrem Wesen her charakterisiert. Durch diese Farbe wird auch deutlich, was Ihnen jetzt gerade wichtig ist.

Aura Imaging

Tel: (800) 321-AURA

Learn how to read your AURA at WWW.AURAPHOTO.COM

Page Number: 1

DUNKELGRUEN MITTE:

Sie sind ein Mensch, der ein starkes Verantwortungsgefühl und ein ebenso starkes Gewissen hat. Sie sind jemand, der die Dinge hundertfünfzigprozentig erledigen möchte und der nur schwer Aufgaben an andere abgeben kann, weil er dann nicht weiß, ob sie auch wirklich zu seiner Zufriedenheit erledigt worden sind. Ihre Ziele verfolgen Sie unbeirrt und verteidigen Ihr Vorgehen auch gegen Widerstände. Sie bauen Ihr Selbstwertgefühl stark auf Ihren Fähigkeiten auf und hoffen damit Anerkennung zu finden. Aura Soma: Fontäne-Flasche Grün über Gold Nr.31 Bachblüten: Oak Homöopathie: Arsenicum album

LINKS:

Die Schwingung der linken Körperseite (auf dem Aurabild also auf der rechten Seite des Bilds zu sehen) stellt den weiblichen, emotionalen Persönlichkeitsanteil dar. Die linke Seite zeigt an, was Sie von außen aufnehmen und wie diese Eindrücke sie innerlich berühren und beeindrucken. Auch Begegnungen mit Menschen und Situationen, die auf Sie zukommen, lassen sich hier erkennen.

WEISS-BLAU LINKS:

Sie sind äußerst offen und sensibel für die auf Sie einströmenden Informationen, Bilder und Situationen und sollten daher gut wählen, was Sie sich zumuten wollen und was nicht. Ihre Stärken sind Ihre Gefühle und Ihre Intuition - trauen Sie daher intuitiv Ihren Gefühlen und lassen Sie sich nicht durch Vernunft oder Analytik negativ beeinflussen. Ihre Intuition reicht tiefer als diese. Aura Soma: Alte-Seele-Flasche Königsblau über Zitronengelb Nr.47

RECHTS:

Die Schwingung der rechten Körperseite (auf dem Aurabild also auf der linken Seite des Bilds zu sehen) stellt den männlich aktiven, extrovertierten Persönlichkeitsanteil dar. Dies sind die Eigenschaften, die Ihre Umwelt am ehesten von Ihnen durch Ihren persönlichen Ausdruck und Auftritt wahrnimmt. Diese Energie stellt Ihre persönliche Tat- und Durchsetzungskraft dar, die Ihnen auch im existentiellen Bereich zur Verfügung steht.

WEISS RECHTS:

Sie versuchen, Ihre Energie dazu zu nutzen, sich aktiv von äußeren Widerständen zu befreien, um so sich alle Freiheiten wie auch z.B. die Freiheit eines Neuanfangs zu sichern. Es ist möglich, daß Sie sich zur Zeit in einer spirituellen Neuorientierung oder in einer spirituellen Pionierarbeit befinden, die Sie dazu bringen kann, Ihre Ideen praktisch zu manifestieren. Aura Soma: Der-Christus-Flasche Klar über Rot Nr.55

Aura Imaging

Tel: (800) 321-AURA

Learn how to read your AURA at WWW.AURAPHOTO.COM

Page Number: 2

HERZ:

Die Herzenergie stellt Ihre ureigene Gefühlsenergie und wie Sie mit Gefühlen umgehen dar. Hierdurch wird auch Ihre Liebesfähigkeit und die Art und Weise, wie Sie Ihre Gefühle ausdrücken und innerlich und äußerlich erleben, angezeigt. Auf physischer Ebene erhalten wir Hinweise auf die Abwehrkräfte und das Immunsystem.

ROSA HERZ:

Eine besondere Herzensaufgabe liegt bei Ihnen darin, sich seelisch von der Mutter bzw. vom Mutterprinzip als solchem abzunabeln. Erst wenn Sie ohne Leid in Ihrer Eigenständigkeit leben können und damit zufrieden sind, sind Sie fähig, wirkliche Liebe empfangen und geben zu können. Liebe könnte sonst mehr eine Form des Mutterersatzes darstellen und damit weniger eine Partnerbeziehung unter gleichen Partnern. Aura Soma: Bednungslose-Liebe-Flasche Pink/Pink Nr.81
Bachblüten: Centaury, Red Chestnut Homöopathie: Aqua fontis, Phosphor

HALS:

Das Halschakra zeigt Ihnen, wie Sie mit Ihrer Umwelt kommunizieren und Ihre Kreativität ausdrücken. Kommunikation und Ausdruck umfassen nicht nur den verbalen sondern auch den körperlichen, emotionalen und kreativen Ausdruck des Egos. Auch können hier Hinweise auf Ihre sinnlichen Wahrnehmungsfähigkeiten gewonnen werden.

WEISS HALS:

Es könnte sein, daß Sie eine gewisse Scheu haben, sich und Ihre Talente der Öffentlichkeit zu zeigen, obwohl Sie desbezüglich eigentlich an der Quelle sitzen und nichts zu verbergen bräuchten. Wenn Sie zu sich stehen und aufrichtig ohne Angst vor Häme sich in Ihrem kreativen Ausdruck präsentieren, werden Sie die Früchte Ihres Schaffens sehen. Aura Soma: Vision-der-Herrlichkeit Gelb über Klar Nr.70

SOLARPLEXUS:

Das Solarplexus-Chakra stellt die Persönlichkeit des eigenen Egos und damit die Schwingungsmitte des Seins dar. Es kann um Themen wie Kontrolle, Macht und Freiheit gehen. Hier ist das Zentrum des Selbstvertrauens, der Selbstachtung und der eigenen Subjektivität. Dieses Chakra beschreibt, wie Ihr Bewußtsein die Dinge erlebt.

DUNKELBLAU SOLARPLEXUS:

Bei Ihnen geht es darum, Ihre tiefsten unterbewußten Schichten in Ihrem Leben und in Ihrem Gefühlsausdruck kundzutun. Dazu bedarf es eines gewissen inneren Muts, sich auf die unbewußten Inhalte als solche einzulassen und andererseits diese auch im Hinblick auf Kritik oder mangelnde Wertschätzung von

Aura Imaging

Tel: (800) 321-AURA

Learn how to read your AURA at WWW.AURAPHOTO.COM

Page Number: 3

außen her auszudrücken. Aura Soma: Erzengel-Uriel-Flasche Gold über Königsblau Nr.97

NABEL:

Das Nabelchakra stellt das Bewußtsein über grundlegende Lebensbedürfnisse (Sexualität und Nahrungsverlangen) und erweiterte Lebensbedürfnisse dar. Die Anpassungsbedingungen des Lebens zeigen sich hier wie auch die generellen Wahrnehmungsfähigkeiten der eigenen Umwelt, die sich von einem selbst unterscheidet. Von hier aus wendet man sich anderen zu und gelangt dadurch in Beziehung zu anderen.

HELLBLAU NABEL:

Sie legen sich nur ungern auf eine Position fest, sondern versuchen in Ihrem Leben stets viele Möglichkeiten offenzuhalten und gehen damit in eine Art Schwebezustand, der alles offen läßt. So sehr diese innere Haltung der Unverbindlichkeit Ihnen eine große innere Freiheit ermöglicht, so kann es aber auch dazu führen, daß Sie niemals sich aufraffen können, etwas anzugehen oder anzupacken, weil Sie die Festlegung scheuen. Homöopathie: Camphora, Chocolate

WURZEL:

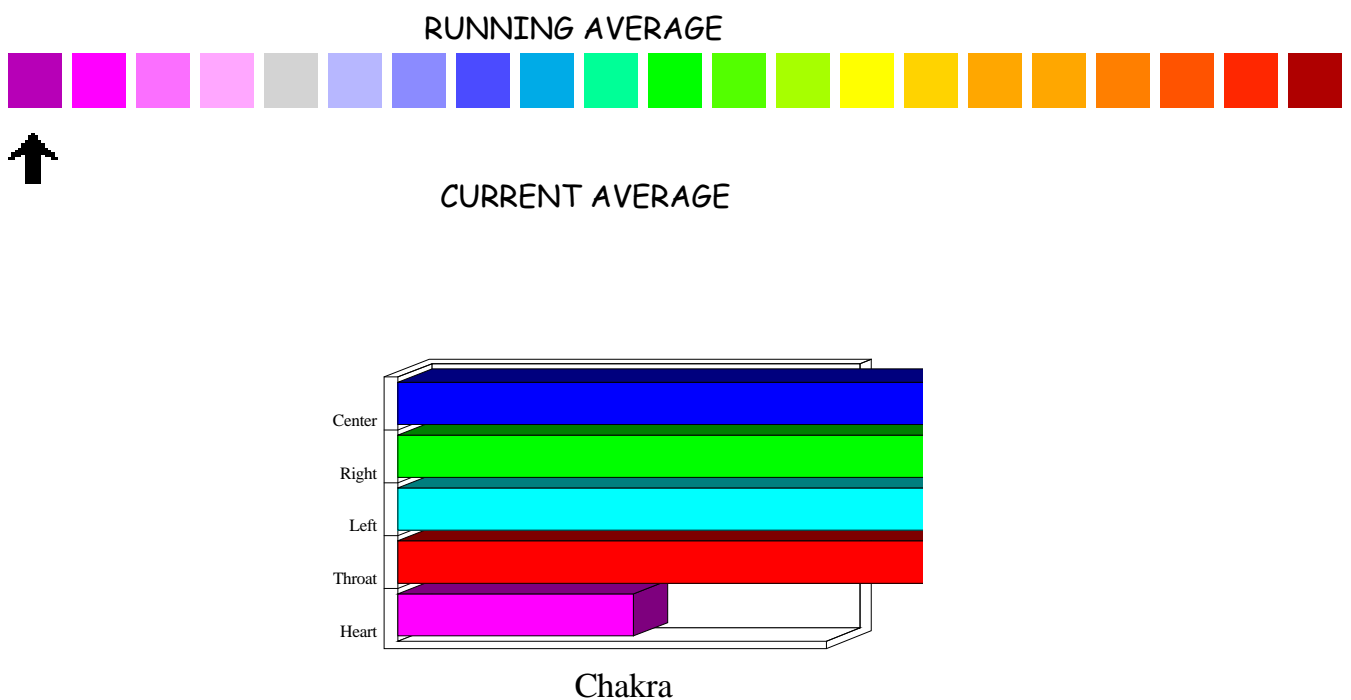
Das Wurzelchakra stellt die Energie dar, mit der Sie sich erden und verwurzeln können. Hier geht es um Fragen des Überlebens und des Lebenstriebes wie auch um die Frage der materiellen Verwurzelung und Sicherheit. Die Verbindung zum physischen Körper spiegelt sich hier wieder.

WEISS-BLAU WURZEL:

Ihre existenzielle Durchsetzung ist stark von der Auseinandersetzung mit feinstofflichen Kräften geprägt. Das bedeutet, daß die jenseitige Welt für Sie durchaus sehr real ist und Sie in Ihrem alltäglichen Leben stark beeinflusst. Drängen Sie diese Welt nicht ab, sondern versuchen Sie diese neben der alltäglichen Realität genauso in Ihr Leben zu integrieren. Aura Soma: Meister-Quintessenz Pallas Athene & Aeolus Magenta

DURCHSCHNITT (GESAMT):

Das folgende Balkendiagramm faßt die Farbintensitäten der verschiedenen Elemente Ihrer Aura (Chakren) und den Charakter ihrer Gesamtverteilung zusammen. Die Durchschnittsfarbe zeigt die Schwingung an, die den Gesamtzustand Ihres Seins am besten zusammenfassend charakterisiert.



WEIß-BLAU ALLGEMEIN:

Sie haben eine sehr hohe emotionale Sensibilität, die fast schon an Hellsichtigkeit grenzt. Sie können atmosphärische Schwingungen in Ihrer Umgebung wahrnehmen und reagieren bereits auf leichteste Reize. Neue und vor allen Dingen spirituelle Erfahrungen sind für Sie außerordentlich wichtig. Sie sind im idealen Fall emotional aber nicht nur nach innen gekehrt, sondern für neue Begegnungen und Situationen im außen offen und aufgeschlossen, allerdings nicht darauf fixiert, sich innerlich binden zu wollen. Negative Eigenschaften: Ihre starke Sensibilität kann unter Umständen auch dazu führen, daß Sie überempfindlich reagieren und es nicht schaffen, sich ausreichend gegen negative

Aura Imaging

Tel: (800) 321-AURA

Learn how to read your AURA at WWW.AURAPHOTO.COM

Page Number: 5

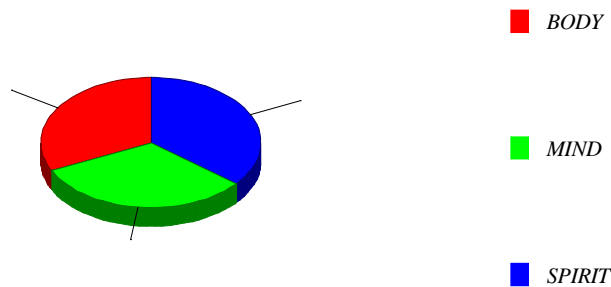
Umwelteinflüsse abzugrenzen. Die starke Empfindlichkeit kann auch leicht zu körperlichen wie seelischen Vergiftungssituationen führen. Reinigung und ausgewogene und angepaßte Nahrung ist daher in jeder Hinsicht sinnvoll und wichtig für Sie. Tendenz zu Tagträumen. Aura Soma: Meister-Quintessenz Serapis Bey Klar Edelsteine: Lapislazuli, Opal, Saphir, Türkis, Mondstein, Quarz, Bergkristall

Aura Imaging

Tel: (800) 321-AURA

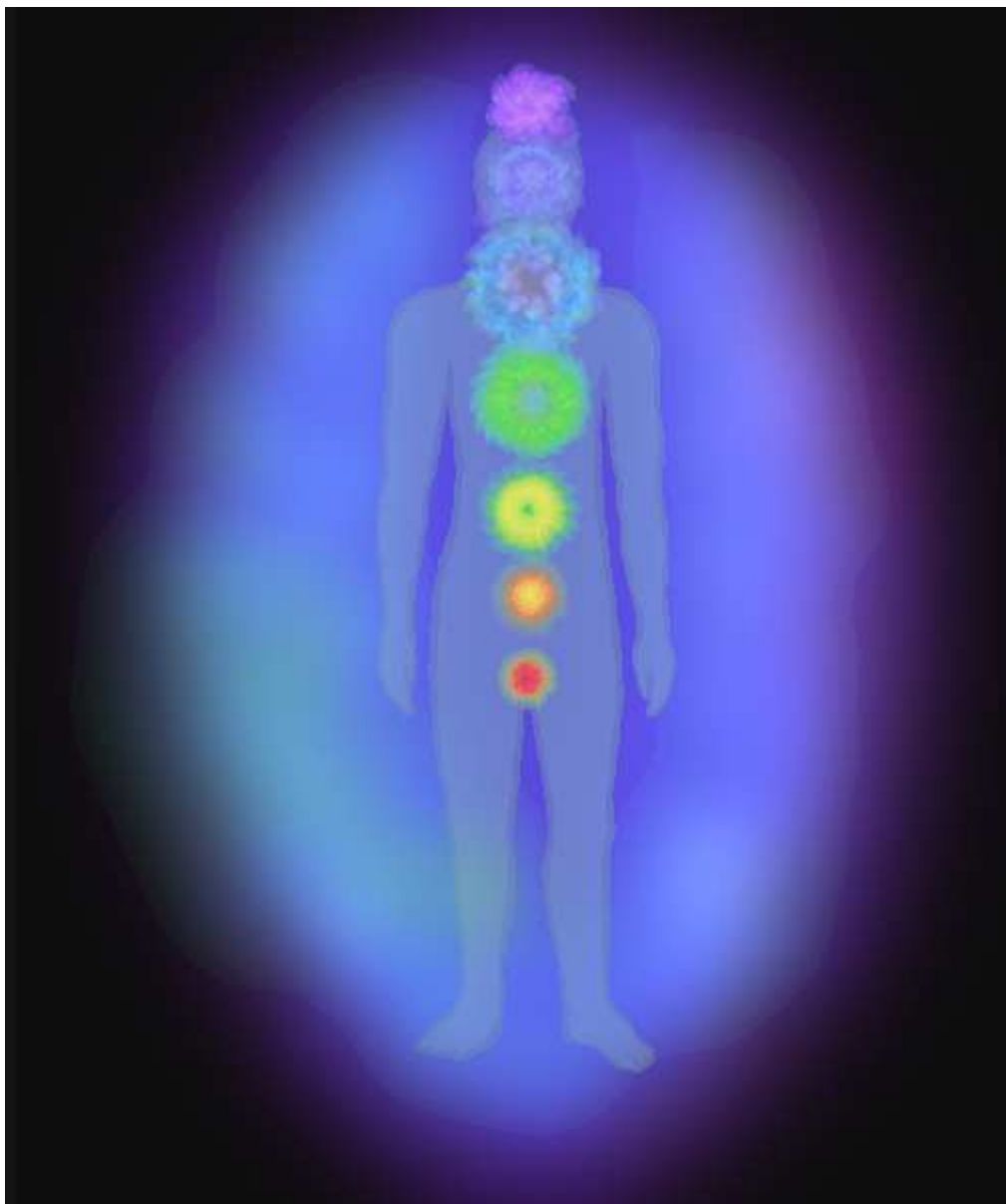
Learn how to read your AURA at WWW.AURAPHOTO.COM

Page Number: 6



Der Körper-Geist-Spirit-Anzeiger (Mind-Body-Spirit Meter) Der Körper-Geist-Spirit-Anzeiger zeigt, welche Prioritäten Sie in Bezug auf verschiedene Energieformen setzen. Wenn der Kreis in gleiche Teile aufgeteilt ist, sind Sie eine vielschichtige, anpassungsfähige Person, die in der Lage ist, viele und verschiedene Aktivitäten zu genießen. Sie haben damit einen offenen Geist und sind nicht an eine bestimmte Art zu denken oder leben gebunden. Eine Vorherrschaft des Geistes (Mind) zeigt an, daß zur Zeit Ihr Focus hauptsächlich geistiger Natur ist und Sie wahrscheinlich hauptsächlich mit Wissen, neuen Ideen, Problemlösungen und intellektueller Kommunikation beschäftigt sind. Vielleicht arbeiten Sie mit Logik und geistigen Systemen um Ihre Ideen und Theorien zu erhärten. Eine Vorherrschaft des Körpers (Body) zeigt an, daß Sie sich zur Zeit hauptsächlich mit der Welt durch die fünf Sinne und Ihre Körperempfindungen austauschen. Körperliche Energie und die Erfahrung derselben durch Bewegung, Naturerlebnis und Sport ist vorherrschend. Ihr physisches Wohlbefinden und eine natürliche Umgebung sind jetzt sehr wichtig für Sie. Eine Vorherrschaft des Spirituellen (Spirit) zeigt an, dass Träume, Vorstellungen, Wünsche, Phantasien, künstlerische Projekte, Selbsta Ausdruck, und spirituelles Leben für Sie momentan sehr wichtig sind. Sie gehen mehr nach dem Rhythmus Ihrer inneren Stimme. Schwerpunkte können Meditationen, Gebet oder künstlerische Beschäftigungen sein. Ihre hellseherischen und hellfühligen Fähigkeiten könnten im Erwachen begriffen sein und derartige Erfahrungen könnten Durchbruchcharakter haben.

RESONANZ BETRACHTUNG DER SIEBEN ENERGIE ZENTREN: Die resonanten Farben
Chakras: Der Bericht gibt Größe, Frequenz und Umfang an.



Aura Imaging

Tel: (800) 321-AURA

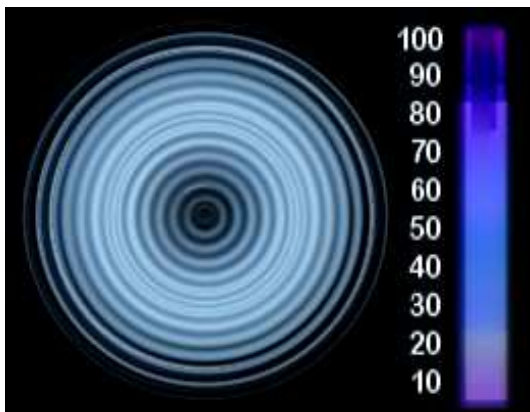
Learn how to read your AURA at WWW.AURAPHOTO.COM

Page Number: 8

AURA GRÖSSE: Die Größe Ihrer Aura wird gekennzeichnet durch Frequenz und Umfang. Diese Qualitäten können anzeigen wie weit Ihr Einfluß und Ihre Energie reichen, die Stärke Ihrer Energie und die Qualität Ihrer Schwingung.

FREQUENZ:

Je höher die Frequenz ist, desto weiter kann Ihre Aura reisen.



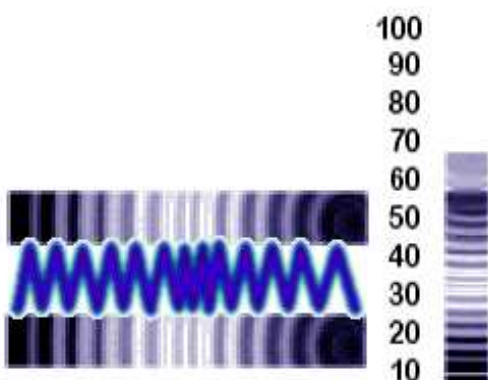
Sehr hohe Frequenz. Weitreichender spiritueller Einfluss.

Hohe Frequenz zeigt Ihre starke Präsenz an. Ihr spiritueller Einfluss erstreckt sich über gewisse Distanzen.

Niedrige Frequenz zeigt eine begrenzte nahe Einflußnahme an.

STÄRKE/UMFANG:

Die Stärke zeigt die Menge der Energie an, die sie ausstrahlen, die Intensität Ihrer Aura Ausstrahlung auf physischen Dinge, die nah zu Ihnen sind, die Stärke Ihrer Aura und den Maßstab von Schutz, die Ihnen Ihre Energie verleiht.



Große Stärke. Starker physischer Einfluß, der auf die materielle Ebene begrenzt ist.

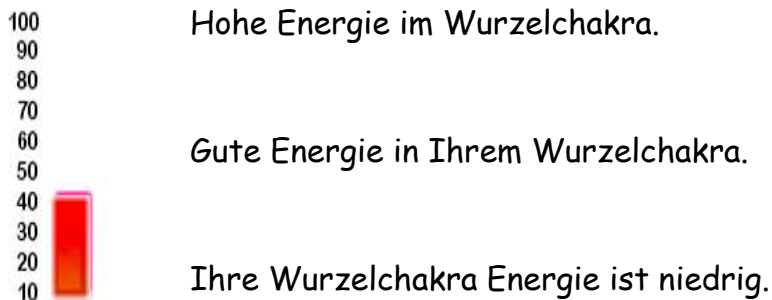
Mittlere Stärke zeigt Ihre starke Präsenz.

Wenig Stärke. Nur wenig physischer Einfluß.

Die Energie Ihrer Chakren: So wie Sie lernen.....

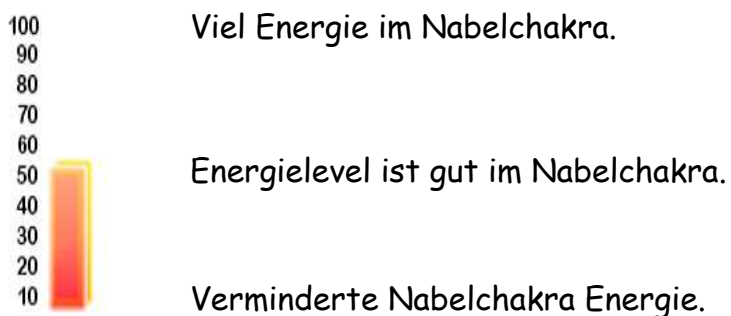
WURZEL:

Das Wurzelchakra stellt die Energie dar, mit der Sie sich erden und verwurzeln können. Hier geht es um Fragen des Überlebens und des Lebenstriebts wie auch um die Frage der materiellen Verwurzelung und Sicherheit. Die Verbindung zum physischen Körper spiegelt sich hier wieder.



NABEL:

Das Nabelchakra stellt das Bewußtsein über grundlegende Lebensbedürfnisse (Sexualität und Nahrungsverlangen) und erweiterte Lebensbedürfnisse dar. Die Anpassungsbedingungen des Lebens zeigen sich hier wie auch die generellen Wahrnehmungsfähigkeiten der eigenen Umwelt, die sich von einem selbst unterscheidet. Von hier aus wendet man sich anderen zu und gelangt dadurch in Beziehung zu anderen.



SOLARPLEXUS:

Das Solarplexus-Chakra stellt die Persönlichkeit des eigenen Egos und damit die Schwingungsmitte des Seins dar. Es kann um Themen wie Kontrolle, Macht und Freiheit gehen. Hier ist das Zentrum des Selbstvertrauens, der Selbstachtung und der eigenen Subjektivität.

100
90
80
70
60
50
40
30
20
10



Solarplexus Chakra Energie ist hoch.

Solarplexus Chakra ist normal.

Solarplexus Chakra Energie ist niedrig.

HERZ:

Die Herzenergie stellt Ihre ureigene Gefühlsenergie und wie Sie mit Gefühlen umgehen dar. Hierdurch wird auch Ihre Liebesfähigkeit und die Art und Weise, wie Sie Ihre Gefühle ausdrücken und innerlich und äußerlich erleben, angezeigt. Auf physischer Ebene erhalten wir Hinweise auf die Abwehrkräfte und das Immunsystem.

100
90
80
70
60
50
40
30
20
10



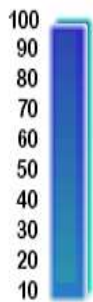
Machtvolle Herzchakra Energie.

Normale Herzchakra Energie.

Verminderte Herzchakra Energie.

HALS:

Das Halschakra zeigt Ihnen, wie Sie mit Ihrer Umwelt kommunizieren und Ihre Kreativität ausdrücken. Kommunikation und Ausdruck umfassen nicht nur den verbalen sondern auch den körperlichen, emotionalen und kreativen Ausdruck des Egos. Hinweise auf sinnliche Wahrnehmungsfähigkeiten finden sich hier.



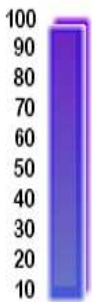
Viel Energie im Halschakra.

Gute Energie im Halschakra.

Halschakra Energie ist vermindert.

STIRNCHAKRA:

Dieses Chakra befindet sich zwischen den Augen. Hier finden sich die Energien, die mit Intuition, hellen Fähigkeiten und Visionen in Bezug auf die nicht-physischen Reiche zu tun haben.



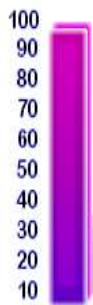
Erhöhte Stirnchakra Energie.

Viel Energie im Stirnchakra.

Stirnchakra hat wenig Energie.

KRONENCHAKRA:

Das Licht an dieser Stelle verbindet sich mit dem Göttlichen. Unsere erleuchtende und spirituelle Energie entwickelt sich von hier aus.



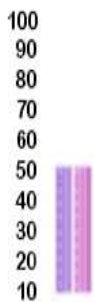
Erhöhte Energie im Scheitelchakra.

Energie in Ihrem Scheitelchakra durchschnittlich.

Scheitelchakra hat verminderte Energie.

BALANCE:

Graph zeigt die Resonanzbalance.



Sehr ausgewogen und harmonisch.

Ein ausgewogenes Chakra zeigt eine harmonische Energie.

Die Energie neigt sich zum Spirituellen hin. Zum Ausgleich könnten Sie sich physisch engagieren.

IHR SEELEN-PARTNER:

Ihre Liebesfarbe kann nützlich sein, um einen neuen Seelenpartner zu wählen oder Ihren Seelenpartner zu erkennen. Es kann auch hilfreich sein, um nahe Beziehungen zu verstehen. Die meisten Menschen werden von Leuten angezogen, die Farben haben, die komplementär zu den eigenen Farben sind, weil gegensätzliche Farben oft die fehlenden eigenen Qualitäten ersetzen. Paare mit ähnlichen Liebesfarben haben die Tendenz zu größerer Harmonie in ihrer Partnerschaft. Für weitere Informationen hierzu besuchen Sie bitte unsere Webseite unter www.bunkahle.com/Aura.

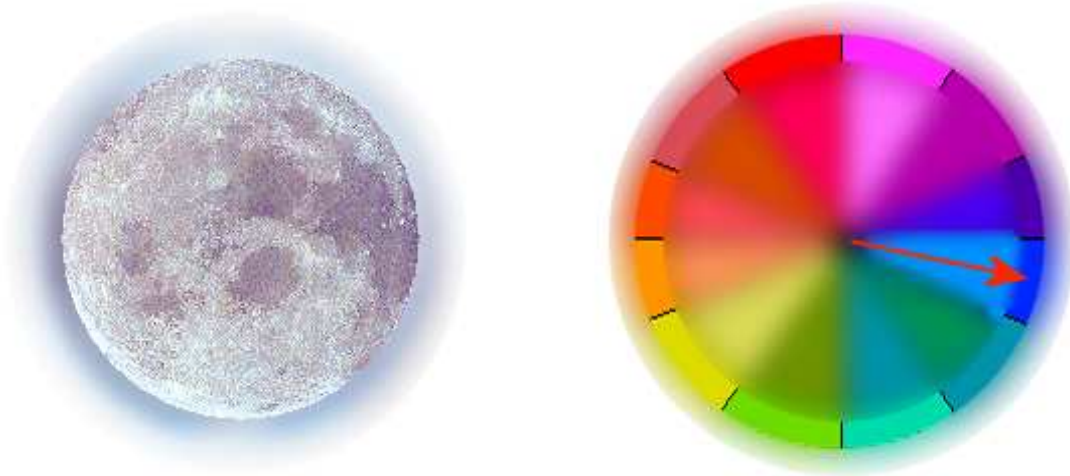


WEISS-BLAU LIEBE:

An diesem Punkt in Ihrem ist Ihre Beziehung zu anderen sehr friedvoll und heilen. Sie sind ein natürlicher Anwärter für diese Art der wiederaufbauenden, ruhigen Energie, welche sanft andere ermutigt und durch Ihre Anwesenheit Geborgenheit vermittelt. Dieses hellblaue Licht könnte anzeigen, daß Sie sich einer regenerativen, erholsamen Phase befinden, und Sie das Bedürfnis haben, Ihr "Time-Out" von intensiven und romantischen Abenteuern zu nehmen. Allerdings sollten Sie nicht überrascht sein, wenn die Regel, daß Gegensätze sich anziehen, auch für Sie gültig wird, indem ein Partner mit stark gelber Energie Sie dazu führt, wieder aus dieser Erholungsphase des spirituellen Wachstums aufzutauchen. Auf der anderen Seite könnten Sie allerdings aber auch noch in dieser Erholungsphase verbleiben wollen, und eher einem Partner mit ähnlichen blauen Farbton oder sogar violetten Ton den Vorzug geben, der gleichfalls so wie Sie liebt und geben kann. Unabhängig davon, was Sie selbst wählen, ist Ihre Fähigkeit ungebrochen, leicht und sanft mit anderen zu kommunizieren und dies wird zu Stärke und Kraft in Ihren Beziehungen führen, wenn Sie dabei nicht vergessen, daß Sie selbst auch Geborgenheit und Mitgefühl brauchen.

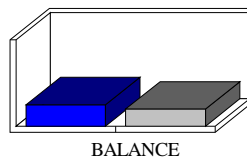
IHR FARBZEICHEN:

Wenn Sie mit Aurafotos oder Auravideo arbeiten, werden Sie bald feststellen, daß Sie über eine vorherrschende Farbe verfügen. Sie können Ihr Farbzeichen oder Ihre Durchschnittsfarbe auf der Seiten der Balkendiagramme analysieren lassen. Diese Farbe wird als resonante Farbe bezeichnet. Diese spezifische Farbe hat eine gewisse Verwandtschaft mit Ihrem astrologischen Sonnenzeichen, weil es Ihre generelles Wesen bzw. Ihre Persönlichkeit beschreibt. Die Farbe in der Aura kann sich dramatisch aufgrund von Stress, Entspannung oder Phasen des Übergangs im Leben ändern, wird aber in der Regel wieder zu ihrem ursprünglichen Muster und Ton werden, wenn Sie wieder in einen eher ausgeglichenen Zustand kommen.



FARBZEICHEN WEIß-BLAU:

Ihre Farbe hat die starken spirituelle Qualitäten von Weiß und Blau, die eine sich zurückziehende Farbe erzeugen. Diese Zurückziehung kann aber auch ein Vorgang sein, indem man innerlich neue Ufer betritt und neue emotionale Erfahrungen sammelt. Der am ehesten verwandte Planet hierzu ist der Mond, dessen Schwingung sensibel und spirituell gefühlvoll ist.



BALANCE:

Die Grafik zeigt das Verhältnis von rechts und links oder Yin und Yang. Wenn es rechts höher als links ist, dann liegt eine Dominanz des Yin-Prinzips vor.